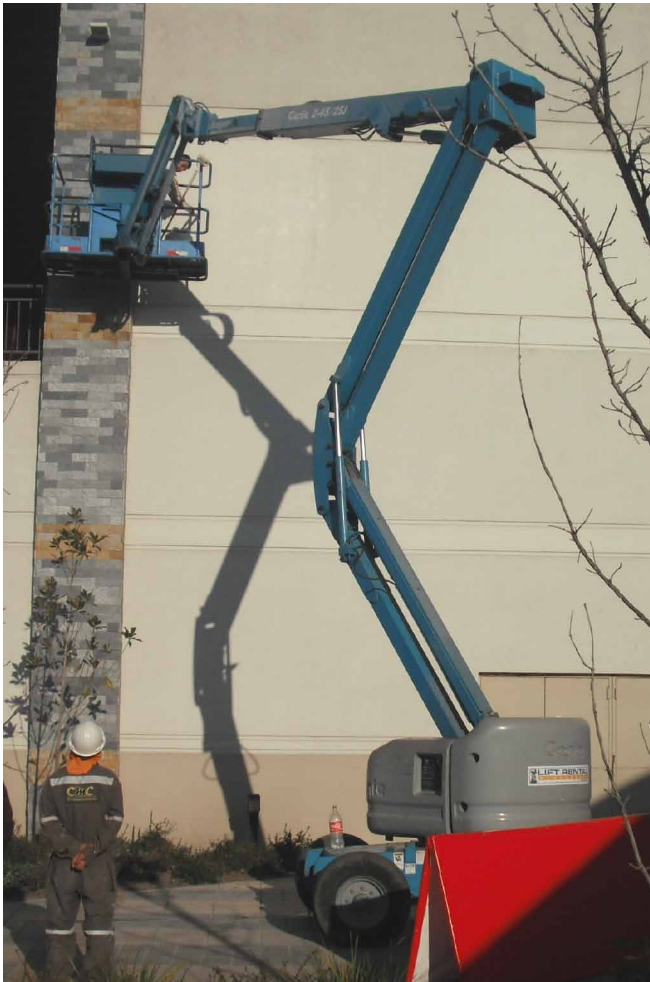


## Brazo Articulado Eléctrico

- Controles completamente proporcionales
- Cesta con nivelación automática
- Interruptor de dirección integrado al joystick de traslación
- Rotación hidráulica de la cesta
- 355° de rotación hidráulica de la torreta
- Cableado AC en la cesta
- Alarma de descenso
- Alarma de inclinación



## Especificaciones

Altura máxima de trabajo	15,94 m
Altura máxima de la plataforma	13,94 m
Capacidad de carga	227 kg
Longitud de la plataforma	0,76 m
Ancho de la plataforma	1,83 m
Peso	7.323 kg
Altura – replegada	2,00 m
Longitud – replegada	6,83 m
Ancho	1,79 m
Distancia entre ejes	2,03 m
Altura libre sobre el suelo	0,24 m
Alcance máximo horizontal	7,65 m
Alt. de la articulación del brazo	7,04 m
Rotación de la cesta	160°
Rotación de la torreta	355 no continua
Vel. de traslación – replegada	4,8 km/h
Vel. de traslación – elevada	1,1 km/h
Pendiente superable	30 %
Radio de giro – interior	1,83 m
Radio de giro – exterior	4,26 m
Controles 24 V DC	Proporcionales
Neumáticos industriales	23x37
Capacidad del sist. hidráulico	41,6 L